

Turbinas a Vapor

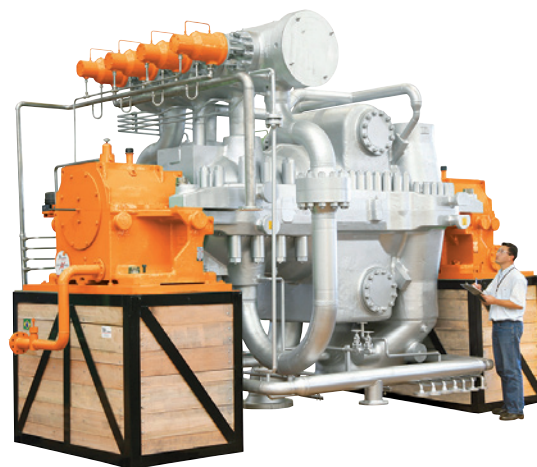
Tecnologia de Reação

Linha BT / BTE

Contrapressão - Extração

Características Técnicas

- Potência nominal de saída de até 150 MW
- Pressão de admissão de até 140 bar a
- Temperatura de admissão de até 540 °C
- Rotação de até 13.600 rpm
- Pressão de extração de até 45 bar a
- Pressão de escape de até 16 bar a



TGM - Grupo WEG
Rod. Armando de Salles Oliveira, km 4,8 - Dist. Industrial
14175-300 · Sertãozinho · São Paulo · Brasil
Phone: + 55 (16) 2105 2600 · Fax: + 55 (16) 3511 5000
ecliente@weg.net
www.grupotgm.com.br