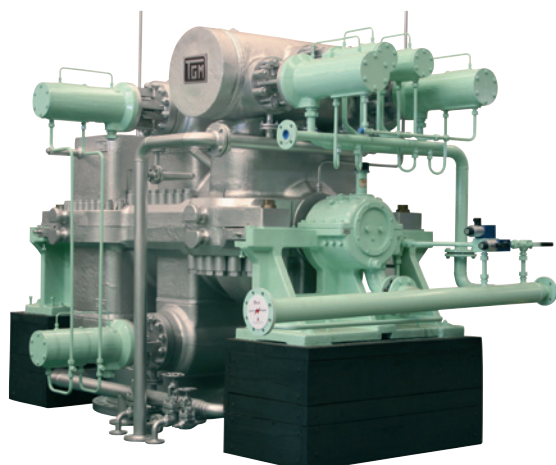


# Turbinas a Vapor



## Tecnologia de Aço Linha TM-A / TME-A Contrapressão - Extração

### Características Técnicas

- Potência nominal de saída de até 55 MW
- Pressão de admissão de até 70 bar a
- Temperatura de admissão de até 530 °C
- Rotação de até 8.000 rpm
- Pressão de extração de até 30 bar a
- Pressão de escape de até 10 bar a



TGM - Grupo WEG  
Rod. Armando de Salles Oliveira, km 4,8 - Dist. Industrial  
14175-300 · Sertãozinho · São Paulo · Brasil  
Phone: + 55 (16) 2105 2600 · Fax: + 55 (16) 3511 5000  
[ecliente@weg.net](mailto:ecliente@weg.net)  
[www.grupotgm.com.br](http://www.grupotgm.com.br)