

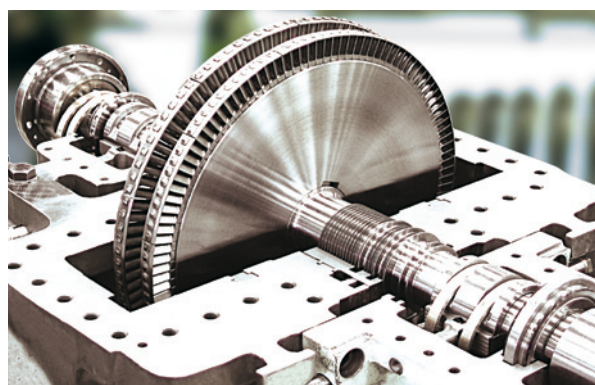
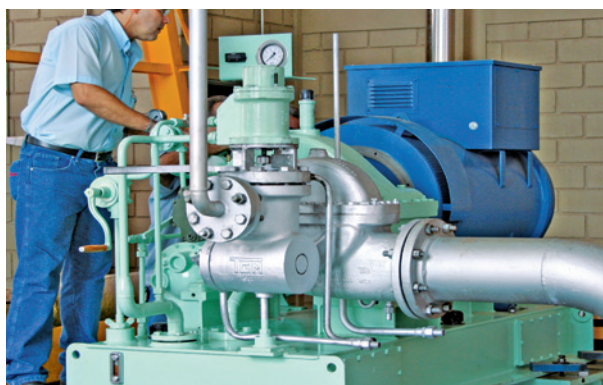
Turbinas a Vapor



Tecnologia de Aço
Linha TS-P / TS / TG
Contrapressão

Características Técnicas

- Potência nominal de saída de até 2 MW
- Pressão de admissão de até 65 bar a
- Temperatura de admissão de até 480 °C
- Rotação de até 10.000 rpm
- Pressão de escape 15 bar a



TGM - Grupo WEG
Rod. Armando de Salles Oliveira, km 4,8 - Dist. Industrial
14175-300 · Sertãozinho · São Paulo · Brasil
Phone: + 55 (16) 2105 2600 · Fax: + 55 (16) 3511 5000
ecliente@weg.net
www.grupotgm.com.br